

## Technisches Datenblatt

### Aura-Sun-Tec Niedertemperatur-Infrarot-Flachheizkörper

#### Technische Ausführung:

Gehäuse-Frontwanne Stahlkonstruktion, verzinkt, pulverbeschichtet. Gehäuse-Rückwand Stahl, verzinkt, blank. Befestigungs-, Montage- und Abstandsvorrichtung für horizontale, vertikale und waagerechte Wand- und Deckenmontage integriert.

Heizelemente aus hochauflösender Hightech Carbonfaser-Technologie, über 10.000 Wärmepunkte pro cm<sup>2</sup>, verschleiß- und wartungsfrei. Elektrische Isolation mit guter Wärmeleitfähigkeit, Durchschlag-Sicherheit über 10.000 Volt, hochwertige thermische Isolation zur Rückseite.

Anschlusskabel mit doppeltem Schutzkontakt-Stecker 1,90 m oder Anschlussleitung mit Aderendhülsen.

Alle Geräte werden streng nach der aktuell gültigen Fassung der Normen DIN EN 60 335, für Niedertemperatur-Infrarot-Flachheizungen, gefertigt und durchlaufen fertigungsseitige Qualitäts- und Sicherheits-Prüfungen, welche weit über den Anforderungen dieser Norm liegen.

**CE/GS/RoHs/WEEE konform. WEEE Reg.Nr.: DE 360 30 852**

- Spannung: 230 Volt 50 Hz AC, DC möglich
- Durchschnittliche Oberflächen/Wirktemperatur: ca. 90° Grad Celsius - Wandmontage, ca. 100° Grad Celsius - Deckenmontage
- Aufheizzeit bis 60° Grad Celsius: ca. 4 Minuten (bei 20° Umgebungstemperatur)
- Aufheizzeit bis zur Verharrungs-/Endtemperatur: ca. 10 Minuten (bei 20° Umgebungstemperatur)
- Emissionsgrad der Oberfläche: bei Verharrungs-/Endtemperatur, 0,97°
- Netto-Strahlungswirkungsgrad: ca. 54 % (bei Wandmontage), gesteigerte Werte bei Deckenmontage

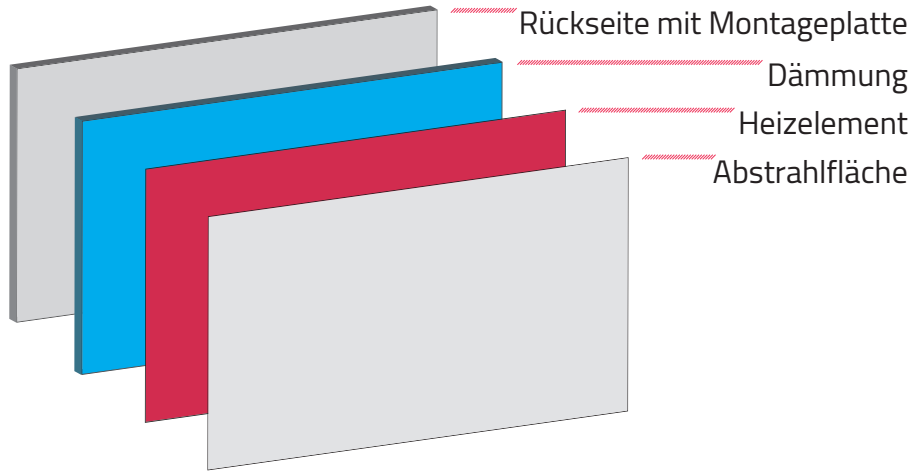
#### Modelle

■ AST 30 S	310 x 620 x 18mm	3,0 kg	150 Watt
■ AST 60 S	620 x 620 x 18mm	5,5 kg	280 Watt
■ AST 90 S	900 x 620 x 18mm	8,5 kg	420 Watt
■ AST 120 S	1160 x 620 x 18mm	12,5 kg	580 Watt

Die Geräte sind in RAL 9016 „verkehrsweiss“ oder RAL 7016 „anthrazit“, standardmäßig lieferbar. Andere Farbtöne auf Anfrage möglich. Ebenso können die Geräte mit Bildmotiven bedruckt werden. Sonderausführungen mit Naturstein, Keramik oder Glas sind ebenfalls, gegen Aufpreis möglich.

Technische Änderungen vorbehalten.

## Aufbau der Infrarotheizung

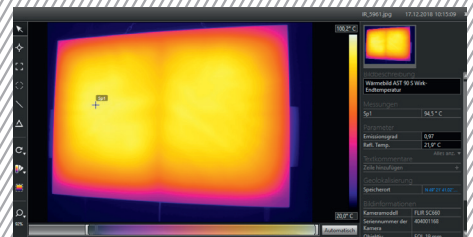
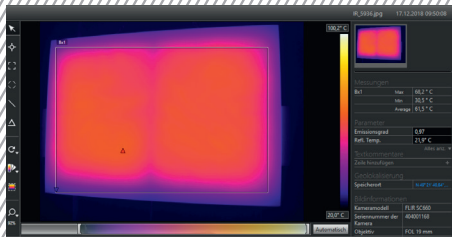
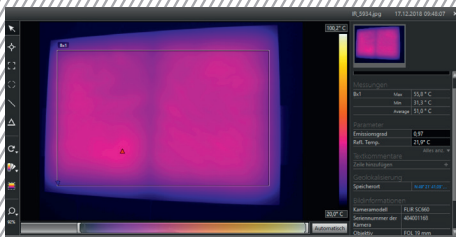


## Wärmebilder

Nach 1 Minute\*

nach 3 Minuten\*

nach 10 Minuten\*



\*Umgebungstemperatur 20 ° C

## Aufheizdiagramm AST 90S in Minuten

