

## Technický list

### Aura-Sun-Tec nízkoteplotní infračervené topné těleso

#### Technické provedení:

Těleso-přední vana ocelová konstrukce, pozinkovaná, úprava práškovou barvou. Těleso-zadní stěna ocel, pozinkovaná. Integrované zařízení pro upevnění, montáž a odstup od stěny pro horizontální, vertikální a vodorovnou montáž na stěnu a strop.

Topná tělesa z hightech-technologie uhlíkových vláken s velkým počtem vodivých bodů na malé ploše, a sice více než 10 000 tepelných bodů na centimetr čtvereční, při používání jsou tělesa bez nutné údržby a známek opotřebení. Elektrická izolace s dobrou tepelnou vodivostí, bezpečnost proti probíjení více než 10.000 Volt, vysoce kvalitní tepelná izolace zadní stěny.

Přípojovací kabel s dvojitou koncovkou 1,90 m nebo přípojné vedení s konektory.

Všechny přístroje jsou vyráběny striktně dle aktuálně platného znění norem DIN EN 60 335, pro nízkoteplotní infračervená plošná vytápění, a v rámci výroby procházejí kvalitativními a bezpečnostními zkouškami, jež kladou daleko vyšší požadavky než tyto normy.

#### CE/GS/RoHs/WEEE konform. WEEE Reg.č: DE 360 30 852

- Napětí: 230 Volt 50 Hz AC, DC možné
- Průměrná povrchová/účinná teplota: ca. 90° stupňů Celsia – montáž na stěnu, cca 100° stupňů Celsia – montáž na strop
- Doba nahřátí až na 60° stupňů Celsia: cca 4 minuty (při teplotě okolí 20°C)
- Doba nahřátí až na setrvačnou/konečnou teplotu: cca 10 minut (při teplotě okolí 20°C)
- Emisivita povrchu: při setrvačné/konečné teplotě, 0,97°
- Netto-stupeň účinnosti sálání: cca 54 % (při montáži na stěnu), vyšší hodnoty při montáži na strop

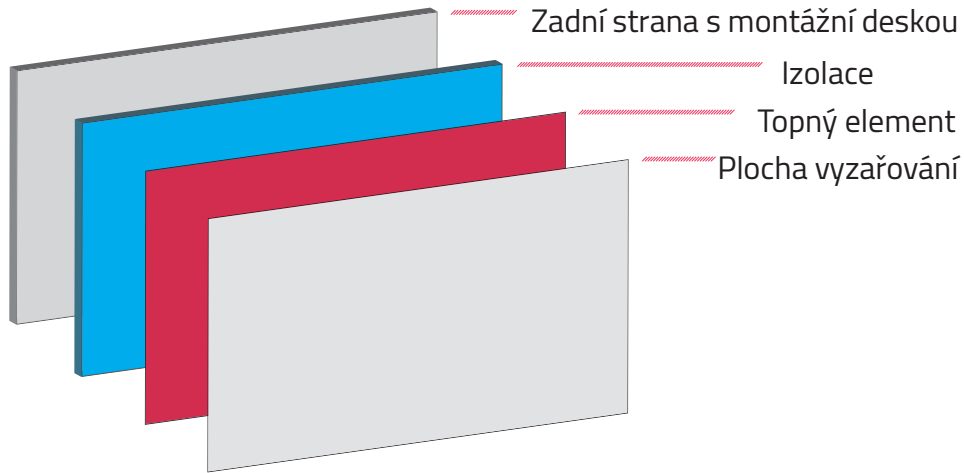
#### Modely

■ AST 30 S	310 x 620 x 18mm	3,0 kg	150 Watt
■ AST 60 S	620 x 620 x 18mm	5,5 kg	280 Watt
■ AST 90 S	900 x 620 x 18mm	8,5 kg	420 Watt
■ AST 120 S	1160 x 620 x 18mm	12,5 kg	580 Watt

Přístroje jsou standardně dodávány v barvách odstínů RAL 9016 „Bílá“ nebo RAL 7016 „Antracitová šedá“. Jiné barevné odstíny možno dodat dle přání zákazníka. Rovněž lze přístroje opatřit obrazovými motivy. Zvláštní provedení s přírodním kamenem, keramikou nebo sklem jsou rovněž možná, za příplatek.

Technické změny vyhrazeny.

## Struktura infračerveného vytápění

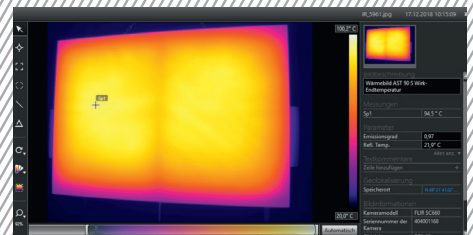
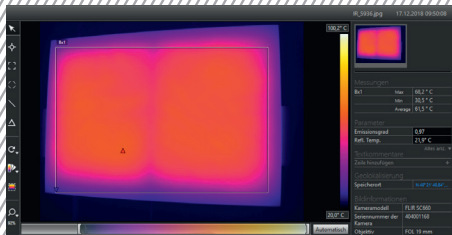
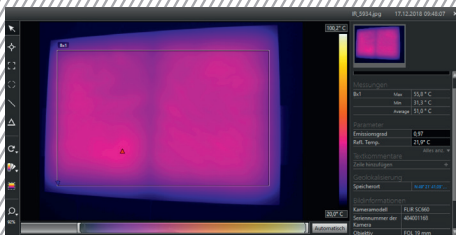


## Tepelná schémata (doba nahřátí)

po 1 minutě provozu\*

po 3 minutách\*

po 10 minutách\*



\*Teplota okolí 20 ° C

## Diagram doby nahřátí AST 90 S v minutách

